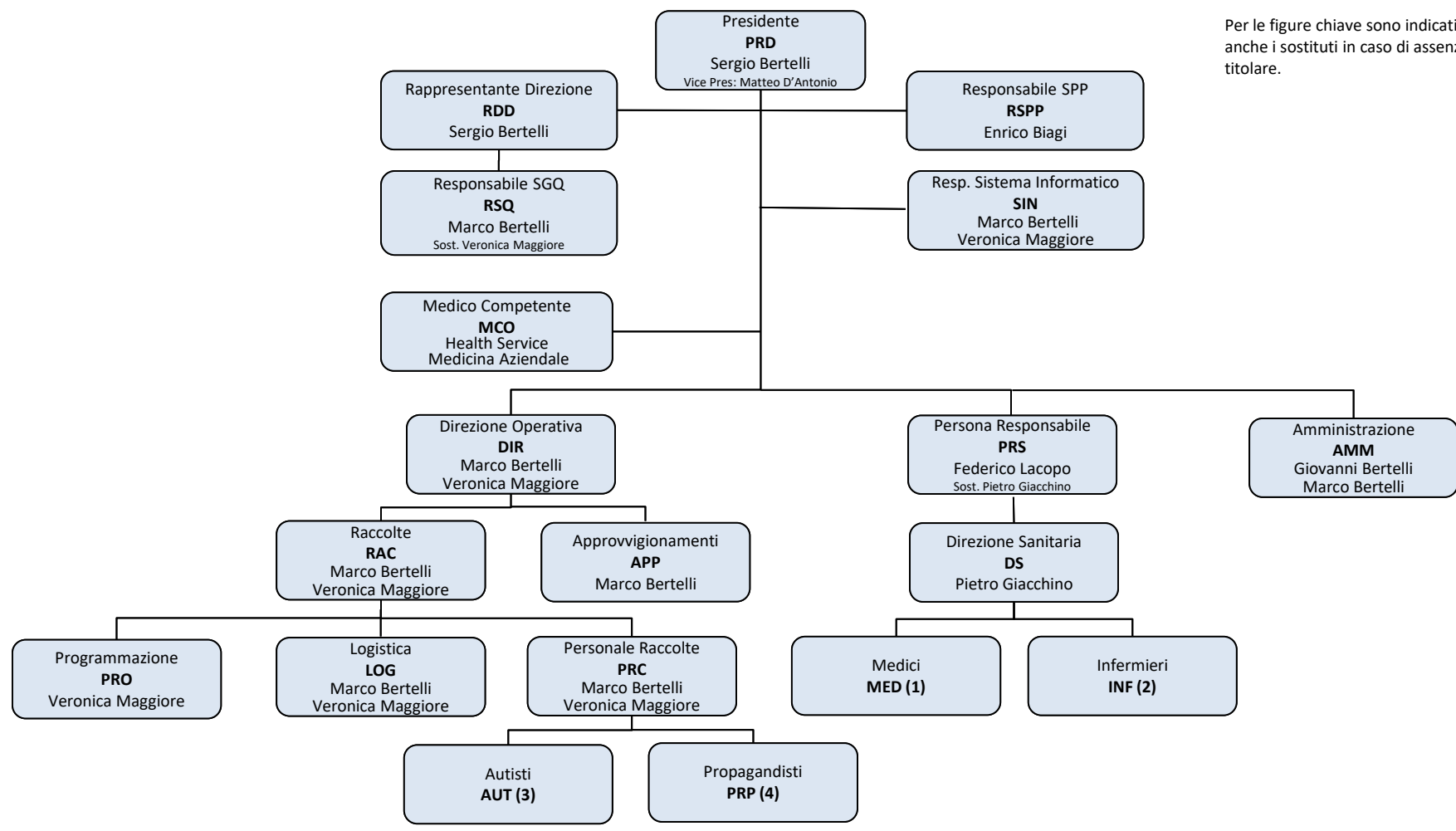


ORGANIGRAMMA

Genova, 16 Febbraio 2025

Per le figure chiave sono indicati anche i sostituti in caso di assenza del titolare.



- (1) MED: Chiara Canale; Sara Canepa; Sonila Dalipi; Federico Lacopo; Federico Pedrazzoli; Davide Simonetta; Alessandro Spriano; Camilla Tognoni; Jacopo Volta.
- (2) INF: Fabiola Di Gregorio; Emanuela Garzon; Veronica Maggiore; Claudia Piga; Daniele Vilas Boas Pereira; Rita Scotti; Lorena Trischitti.
- (3) AUT: Sergio Bertelli; Ferdinando Commisso; Stefano Conte; Matteo D'Antonio; Francesco De Bellis; Fabrizio Esposito; Matteo Innocenti; Fabio Magnani; Michael Viganego.
- (4) PRP: Ilo Fontana; Enzo Graffino Renzo Nicolini.
- (5) Personale Sanitario in Formazione:

Il Presidente
(Dott. Sergio Bertelli)